



ORDINE
DELLE PSICOLOGHE
E DEGLI PSICOLOGI
della Liguria

SULLA STRADA DELLA COMUNITÀ

ALLA SCOPERTA

DELLA PSICOLOGIA DI COMUNITÀ:

strumenti, focus e obiettivi

COMUNITÀ

CHI ESERCITA LA PROFESSIONE?

Gli psicologi e le psicologhe di comunità hanno conseguito una laurea in psicologia e afferiscono all'Albo della professione.

Possono lavorare nel servizio sanitario nazionale, nelle cooperative, nel campo della ricerca o della libera professione. Alla realizzazione degli interventi di comunità collaborano diverse figure professionali, la cittadinanza e gli enti presenti sul territorio come associazioni, istituzioni comunali e provinciali.

Le parole chiave del lavoro in questo ambito sono: **collaborazione** e **interdisciplinarietà**.

PSICOLOGIA
DI COMUNITÀ



QUALI SONO LE FINALITÀ DELLA PSICOLOGIA DI COMUNITÀ?

La psicologia di comunità analizza il territorio attraverso l'attività di ricerca; pianifica progetti che attivano la comunità e promuove azioni di cambiamento in cui la cittadinanza è protagonista e portatrice di risorse attraverso la partecipazione attiva.

Il **cambiamento** che propone coinvolge le singole persone e l'intero gruppo di riferimento, generando un meccanismo di reciproca motivazione all'azione, sentimenti di appartenenza e percezioni di competenza.

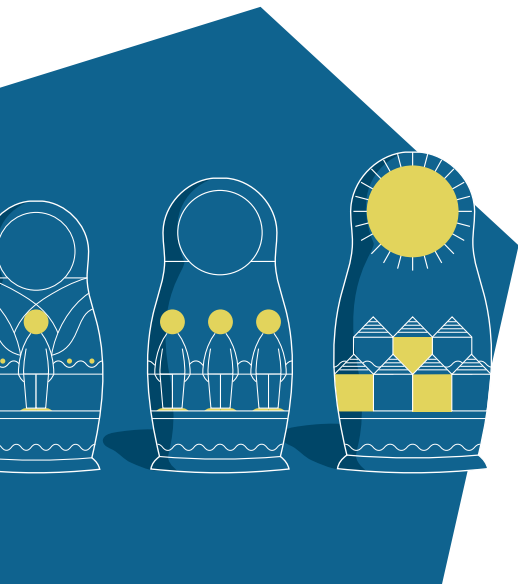


QUAL È IL TARGET DELLA PSICOLOGIA DI COMUNITÀ?

Il target della psicologia di comunità comprende individui, gruppi e interi contesti sociali in un'ottica multilivello e di influenza reciproca.

La psicologia di comunità può lavorare, tra gli altri, con le **famiglie** per favorire le competenze genitoriali; con **gruppi** di giovani per prevenire il disagio e in contesti multietnici per promuovere l'integrazione e lo scambio culturale.

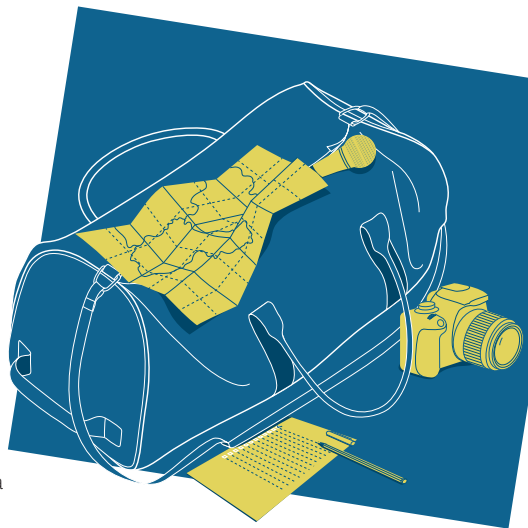
Può operare, ad esempio, nelle **scuole** per promuovere il benessere organizzativo e nei **quartieri** del territorio per favorire l'inclusione e la partecipazione attiva, affrontando problematiche di rilevanza comunitaria.



QUALI SONO I METODI E GLI STRUMENTI DELLA PSICOLOGIA DI COMUNITÀ?

La psicologia di comunità si propone di promuovere, nelle persone che condividono gli stessi bisogni, la capacità di riconoscere le proprie risorse e di attivare cambiamenti nella direzione desiderata.

Gli interventi sono declinati a partire dalle caratteristiche del contesto nel quale si opera e prevedono: l'individuazione dei problemi che la comunità percepisce come più rilevanti; la riorganizzazione delle risorse disponibili; la definizione di una leadership che promuova la partecipazione; la proposta e l'attuazione di attività e l'implementazione di strategie che garantiscano la sostenibilità dell'intervento nel tempo.





ORDINE
DELLE PSICOLOGHE
E DEGLI PSICOLOGI
della Liguria

**SULLA STRADA
DELLA COMUNITÀ**

**ALLA SCOPERTA DELLA PROFESSIONE
DELLO PSICOLOGO DI COMUNITÀ**

PER APPROFONDIRE VAI SU

ordinepsicologi-liguria.it

A cura del GdL Comunità